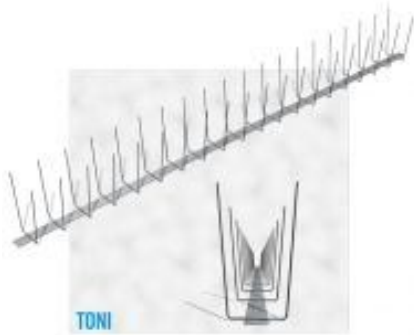




# TONI

## Spezialist für Vogelabwehr



Ihr Spezialist  
für Tauben- und Vogelabwehr an Immobilien

# WARUM TAUBEN VON GEBÄUDEN FERNHALTEN?

Eine Straßentaube scheidet etwa 12kg Kot pro Jahr aus, der Hausfassaden und Denkmäler verschmutzt.

Taubenkot ist ein idealer Nährboden für Schimmelpilze, die durch ihr Pilzgeflecht Säuren abgeben und kalkhaltigen Stein auflösen.

Gefriert Wasser in diesen feinen Hohlräumen, kommt es durch Frostsprengung zu Schäden.



Stadtauben lösen Kalk aus Gebäuden, um damit ihren Mineralienbedarf zu decken. Die dadurch gegrabenen Löcher sind bis zu 20cm tief.

Tauben übertragen Krankheiten (Salmonellose, Paratyphus oder Ornithose) und übertragen Parasiten (Zecken, Milben, Flöhe).

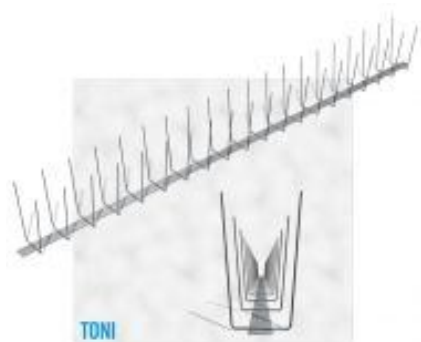


Taubenkot

Gebührenfreie Hotline: 0800 866 4000

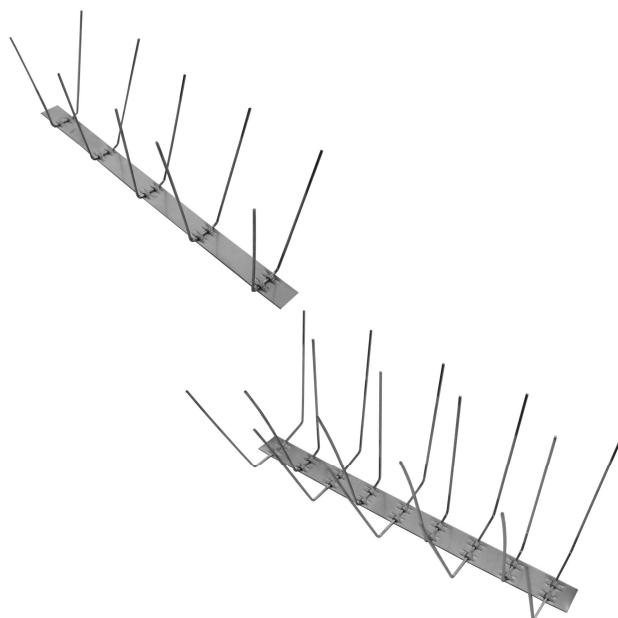
# ABWEHR MIT SPIKES

Spikes sind hochwertige Edelstahl-Metallspitzen, die Tauben vertreiben, aber nicht verletzen.



Spikes sind flexibel und können an jedes Objekt angepaßt werden. Durch effektive Klebverfahren ist eine Schädigung des Gebäudes ausgeschlossen.

Spikes gibt es in zwei Ausführungen: Edelstahlspikes und Polycarbonatspikes. Spikes aus Edelstahl sind aufgrund der Haltbarkeit zu empfehlen.



Spikes können auf jedem Stein- oder Metallgrund aufgeklebt werden.

Gebührenfreie Hotline: 0800 866 4000



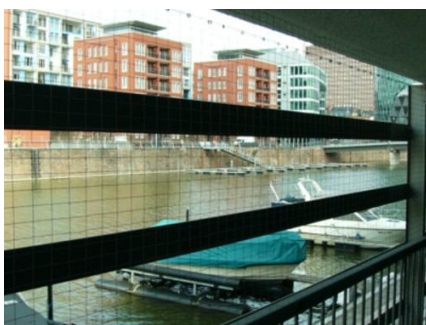
# ABWEHR MIT NETZEN

Die Vernetzung von Gebäudeteilen bietet einen sicheren Schutz vor dem Anflug von Vögeln.



Vogelnetze können (fast) überall montiert werden. Für die Montage muss allerdings die Fassade angebohrt werden.

Wir verwenden nur UV- und feuchtigkeitsbeständige Netze, die ausserdem schwer entflammbar nach der B1-Norm sind.



Edelstahlnetze sind stabiler und halten länger.

Durch geeignete Farbauswahl können Netze dem Objekt angepaßt werden.



Gebührenfreie Hotline: 0800 866 4000

# ABWEHR MIT DRAHTSYSTEMEN



Drahtsysteme werden auf Gesimse, Dachvorsprünge gespannt. Auf dem dünnen Draht findet die Taube keinen Halt und wird so ohne Verletzung effektiv vertrieben.



- Pins werden im Abstand von ca. 1,5m in die Fassade gebohrt.
- Über an den Pins angebrachte Federn wird der Draht gespannt.



- Drahtsysteme sind unauffällig, effektiv und sicher.
- Schwachpunkte des Systems ergeben sich aus der möglichen nachlassenden Drahtspannung sowie den notwendigen Bohrungen an der Fassade.

Gebührenfreie Hotline: 0800 866 4000

# ABWEHR MIT ELEKTROSYSTEMEN



Bei Elektrosystemen erhalten die Tauben einen abschreckenden Stromschlag. Sie werden dabei aber nicht verletzt.

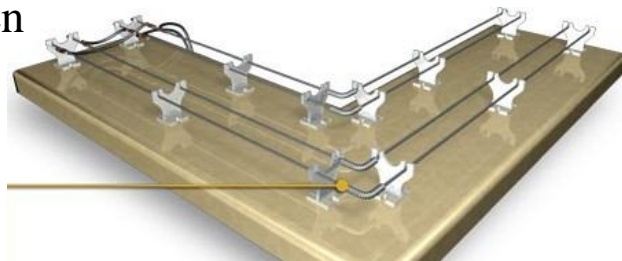
Elektrosysteme werden auf die Kante geklebt und bestehen aus einem Stromgeber und zwei sicher getrennten Leiterbahnen.

Elektrosysteme gibt es als Profil- und als Stangenelektrosysteme

Profilelektrosysteme sind besser gegen Spannungsüberschläge geschützt.



Elektrosysteme sind aufgrund der aufwendigen Installation erst ab mindestens 50lfdm wirtschaftlich.



## Elektrosysteme sind

- **hochwertig:** beste Leitfähigkeit bis zu 30.000m
- **unauffällig:** nur 15mm hoch/25mm breit
- **effektiv und sicher:** hochwirksam aber ungefährlich

Gebührenfreie Hotline: 0800 866 4000

# AKUSTISCHE LÖSUNGEN

Vögel reagieren auf akustische Reize. Dies macht man sich mit verschiedenen Vogelabwehr-Systemen nutzbar:



Hörbare Vogelabwehrgeräte imitieren Angriffsrufe von Greifvögeln und die Angstschreie der Beutevögel. Den Vögeln wird eine Gefahr vorgespielt.



Akustische Geräte werden v.a. in der Landwirtschaft oder in Marinas eingesetzt.

Zeitschaltungen / Bewegungsmelder machen die Geräte auch im Gebäudevogelschutz einsetzbar.



Schalldruckgeräte arbeiten mit Ultraschall, der permanent abgegeben wird und Vögel durch den hohen Schalldruckpegel bei niedrigem Besiedlungsdruck vergrämt. Professionelle Systeme arbeiten zusätzlich mit Infraschall.

Gebührenfreie Hotline: 0800 866 4000



# OPTISCHE LÖSUNGEN

Vögel nehmen Umweltreize vor allem optisch wahr, da der Visus das wichtigste Sinnesorgan für Vögel ist. Neueste Forschungen zeigen, dass die Tiere Licht mit einer Wellenlänge von 430 - 680nm sehen können. Dies macht man sich mit optischen Geräten in der Vogelabwehr zunutze:



Der tragbare Laser LP1100 ist völlig ungefährlich für Mensch und Vogel. Nehmen Vögel den Laser wahr, flüchten sie. Daneben gibt es automatische Lasersysteme für große Hallen und für Flughäfen.

Der "Eagle Eye" ist ein rotierender Spiegel, der Sonnenlicht nach unten reflektiert und fliegende Vögel am Absitzen an unter dem Spiegel liegenden Flächen hindert. Dabei wird ein spezifisches Spektrum des Sonnenlichts inkl. Infrarot- und UV-Strahlung zurückgeworfen.



Bird-Free ist eine kunststoffbasierte Emulsion aus Fetten und Ölen (Pfefferminz- und Zimtöl). Vögel nehmen es optisch und geruchlich wahr und meiden es. Es wird in Schälchen alle 15-20cm ausgebracht und ist mind. 2-4 Jahre wirksam.

Gebührenfreie Hotline: 0800 866 4000



# ATTRAPPEN



Greifvogelattrappen imitieren natürliche Feinde und erhöhen so den Feinddruck in einem betroffenen Gebiet.

Greifvögel gibt es als "passive" Attrappen zum Hängen oder Aufstellen und als "aktive" Attrappen, Flugroboter und Vogelattrappen mit steuerbaren Bewegungen.

## **Vogelscheuchendrachenset:**

Greifvögel greifen immer von oben an. Deshalb ist unser Vogelscheuchendrache so wirksam: Er wird an einer Stange befestigt und schwebt permanent in 8m Höhe (Starter-Set). Das Set eignet sich als Ergänzung zu den herkömmlichen Attrappen.



Die Attrappe Robop ist eine halbautomatische Greifvogelattrappe, die selbsttätig Bewegungen mit Flügeln und Kopf ausführt und dabei Greifvogelschreie abspielt. In Tests haben Möwen den Robop sogar attackiert, was für die hohe Wirksamkeit spricht.

Gebührenfreie Hotline: 0800 866 4000

# SPEZIALLÖSUNGEN



**Fangschläge** sind mannshohe Taubenschläge, die gezielt zum Anlocken der Tauben aufgestellt werden. Sie werden dann eingesetzt, wenn eine übersichtliche Anzahl von Vögeln das betroffene Gebiet besiedelt.

**Taubenhäuser** werden eingesetzt, um Taubenpopulationen in grossen Flächen zu begrenzen. Tauben werden angelockt und zum Brüten im Schlag angeregt. Durch Austausch der Gelege (Geburtenkontrolle) wird die Besiedlung langfristig eingedämmt.



Mit der **Ansiedlung von Greifvögeln** kann der natürliche Feinddruck in einem bestimmten Gebiet wieder „hergestellt“ werden. Die Greifvögel (meist Wanderfalken) werden als Jungvögel ausgesetzt und dauerhaft betreut. So sinkt die Gefahr des Entfliegens.

# SERVICE:

Montage, Wartung, Reinigung,  
Desinfektion, Verkauf, Beraten/Planen

## Montageservice

Unsere Mitarbeiter sind geprüfte Schädlingsbekämpfer und erfahren in der Installation von Taubenabwehrsystemen. Dabei müssen wir natürlich meist “hoch hinaus”. Unsere Industriekletterer erledigen das im Handumdrehen.



Langfristige  
Wartungsverträge  
sichern den Erfolg  
der Massnahme.



## Verkauf

Alle Systeme erhalten Sie bei uns auf Anfrage auch zur Selbstinstallation.

## Taubenkotbeseitigung und Desinfektion

Wir bieten Taubenkotreinigung, die Bestimmung und Bekämpfung von Vogelparasiten und Schädlingen sowie die Desinfektion an.

## Beraten und Planen

Wir unterstützen Architekten und Planer bei der richtigen Auswahl der Vogelabwehrmethode.

Gebührenfreie Hotline: 0800 866 4000



# SPEZIALLÖSUNGEN FÜR BRÜCKENBAUWERKE

Der Schutz von Brücken gegen Vogelkot ist keine leichte Aufgabe und erfordert viel Know-How und Fachkenntnis.

Nicht nur die Montage der verschiedenen Abwehrsysteme, sondern auch die Reinigung

und Desinfektion stellen enorme Anforderungen an die Mitarbeiter.



**Geklebte Netze:** Mit Kunststoffhaltern werden PE-Netze direkt an der Konstruktion befestigt.

**Edelstahlnetze:** werden mit Rahmenseiltechnik montiert.

**Polycarbonatplatten:** entsprechen der VES1-Ausführungsplanung am besten.

**Gitterroste:** Verschiedene Gitterroste aus GFK oder Edelstahl bzw. Lochbleche werden zur stabilen Sicherung von Widerlagern und Pfeilerköpfen eingesetzt.

**Streckgitter** sind die optisch aufwendigste und hochwertigste Lösung.

Gebührenfreie Hotline: 0800 866 4000

# VOGELSCHUTZ

Jedes Jahr sterben weltweit mehr als 100 Millionen Vögel an grossen Glassflächen von Bürotürmen oder Lärmschutzwänden von Brücken und Autobahnen.



Die Vögel versuchen, die vermeintlichen Lebenswelten hinter den Scheiben zu erreichen und nehmen die Fensterscheiben nicht als Hindernis wahr – mit fatalen Folgen.



**Vogelschutzglas:** Basierend auf dem Spinnennetz-Effekt wird ein Isolierglas so beschichtet, dass es im Ultravioletten für die Vögel wahrnehmbar wird, für den Menschen aber so gut wie unsichtbar ist.

**Vogelschutzfolie:** Bis jetzt erhältliche Greifvogel-Silhouetten sind sehr auffällig und unschön. Deshalb wurden Silhouetten entwickelt, die nur im UV-Licht sichtbar sind. Für menschliche Augen sind die Silhouetten nicht sichtbar, Vogelaugen aber können sie wahrnehmen - eine echte Innovation, die Sie direkt in unserem Shop bestellen können!

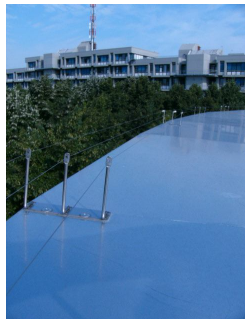


Gebührenfreie Hotline: 0800 866 4000



# AUSGEWÄHLTE REFERENZEN

Die Firma TONI kann eine ganze Reihe von Erfahrungen vorweisen. Hier einige Referenzobjekte:



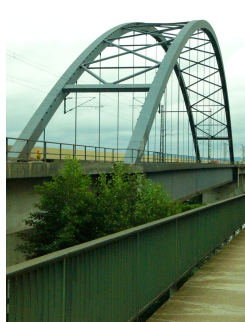
Uni Düsseldorf:  
**Drahtsystem**



E.On Düsseldorf:  
**Elektrosystem**



E.On Würzburg:  
**Elektrosystem**



DB Frankfurt:  
**Netzinstallation**



Egana Goldpfeil Offenbach:  
**Elektrosystem TAPO**



HWK Bremen:  
**Elektrosystem Columbex**



Messe Frankfurt:  
**Edelstahldrahtsystem**



KKW:  
**Edelstahlspikes**

### Internationale Kunden

E.On, BMW, Daimler AG, Volkswagen AG, Arcelor Mittal, ALDI, HypoBank, DIBAG, AREVA, Kuraray, BilfingerBerger, Kirchner, Akzo Nobel, Deutsche Bahn

Verschiedene Flughäfen, Immobilienverwaltungen

Gebührenfreie Hotline: 0800 866 4000



# FEEDBACK-BOGEN

Einfach ausfüllen und faxen an: 069 4800 9778

Bitte rufen Sie mich zurück. Meine Telefonnummer ist:

---

---

Ich möchte eine Besichtigung vereinbaren. Bitte rufen Sie mich zurück. Es geht um folgendes Objekt/Problem:

---

---

---

---

Meine Tel-Nummer:

---

Ich benötige ein Preisangebot. Es geht um folgendes Objekt/Problem:

---

---

---

---

Wir rufen Sie so schnell es geht zurück.

# KONTAKT

**TONI Bird Control Solutions GmbH & Co. KG**

Offenbacher Landstrasse 74, 60599 Frankfurt

**Bundesweit gebührenfrei: 0800 866 4000**

**Frankfurt:** Tel. 069 4800 9779 Fax. 069 4800 9778

**Köln:** Tel. 0221 777 1261 Fax. 0221 777 1262

Email: [info@Vogelabwehr.de](mailto:info@Vogelabwehr.de)

Internet: [www.Vogelabwehr.de](http://www.Vogelabwehr.de)